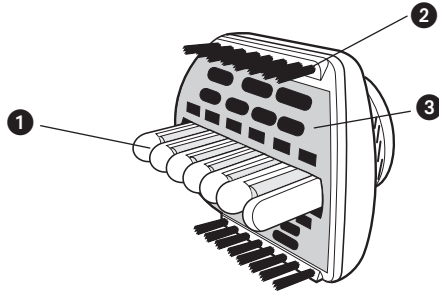


DUETTO STYLER™ CERAMIC ATTACHMENT

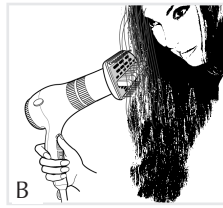
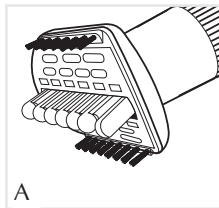
ACCESSOIRE EN CÉRAMIQUE DUETTO STYLER™

DISPOSITIVO DE CERÁMICA DUETTO STYLER™



1. Flexible ceramic straightening rollers
2. Guide brushes
3. Ceramic thermal shield

1. Rouleaux de lissage souples en céramique
2. Brosses guides
3. Bouclier thermique en céramique



How to Use

- 1) Attach to the end of the dryer barrel (A).
- 2) Straighten hair by combing hair through brush guides and ceramic coated roller guides from the scalp down (B).
- 3) To use as a diffuser, position dryer as when blow drying and circle around the scalp to build volume and body (C).

Caution: Attachment will get hot during use. Allow it to cool before handling.

Care and Cleaning

Cleaning

- 1) Allow attachment to cool before detaching from the dryer barrel.
- 2) Wipe with a soft, slightly damp cloth.

Storing

Store in a clean, dry place.

Utilisation

- 1) Fixer au bout du tube du sèche-cheveux (A).
- 2) Lisser les cheveux en les peignant avec les guides brosses et les guides rouleaux à surface en céramique du cuir chevelu vers le bas (B).
- 3) L'utiliser comme diffuseur. Placer le sèche-cheveux comme pour sécher à la brosse et tourner autour du cuir chevelu pour bâtir du corps et du volume (C).

AVERTISSEMENT : L'accessoire chauffe pendant l'utilisation. Laisser refroidir avant de manipuler.

Entretien et nettoyage

Nettoyage

- 1) Laisser refroidir l'appareil avant de le détacher du tube du sèche-cheveux.
- 2) Essuyer avec un chiffon doux légèrement humide.

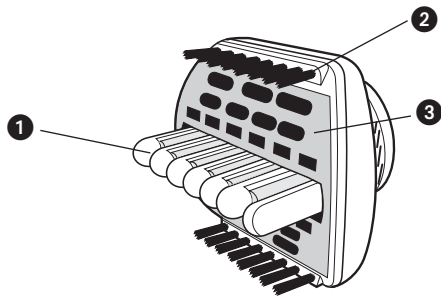
Rangement

Ranger dans un endroit sec et propre.

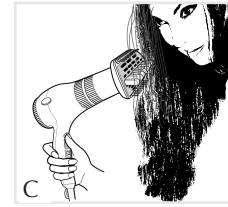
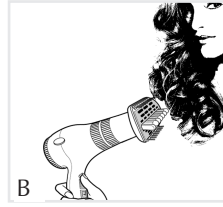
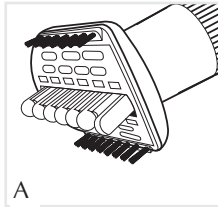
DUETTO STYLER™ CERAMIC ATTACHMENT

ACCESSOIRE EN CÉRAMIQUE DUETTO STYLER™

DISPOSITIVO DE CERÁMICA DUETTO STYLER™



1. Rodillos flexibles de cerámica para alisar
2. Guías de cerdas
3. Placa térmica de cerámica



Como usar

- 1) Instale el dispositivo de cerámica en el extremo de la salida de aire del secador (A).
- 2) Alise, peinando el cabello desde la raíz hasta las puntas, a través de las cerdas y los rodillos recubiertos de cerámica (B).
- 3) Para utilizar un difusor, oriente el secador como si fuese a secar el cabello y seque en torno al cuero cabelludo para dar cuerpo y volumen (C).

Precaución: El dispositivo de cerámica se calienta al usarlo. Permita que se enfríe antes de manejarlo.

Cuidado y limpieza

Limpieza

- 1) Espere que el dispositivo de cerámica se enfríe antes de retirarlo del secador.
- 2) Limpie con un paño suave ligeramente humedecido.

Almacenamiento

Almacene en un lugar limpio y seco.



Applica Consumer Products, Inc.

**Belson Products, a division of
Applica Consumer Products, Inc.**

2004/3-10-18E/F/S

PUB# 500206-00-RV00

Printed in People's Republic of China/Imprimé en République populaire de Chine/
Impreso en la República Popular de China

FD-1